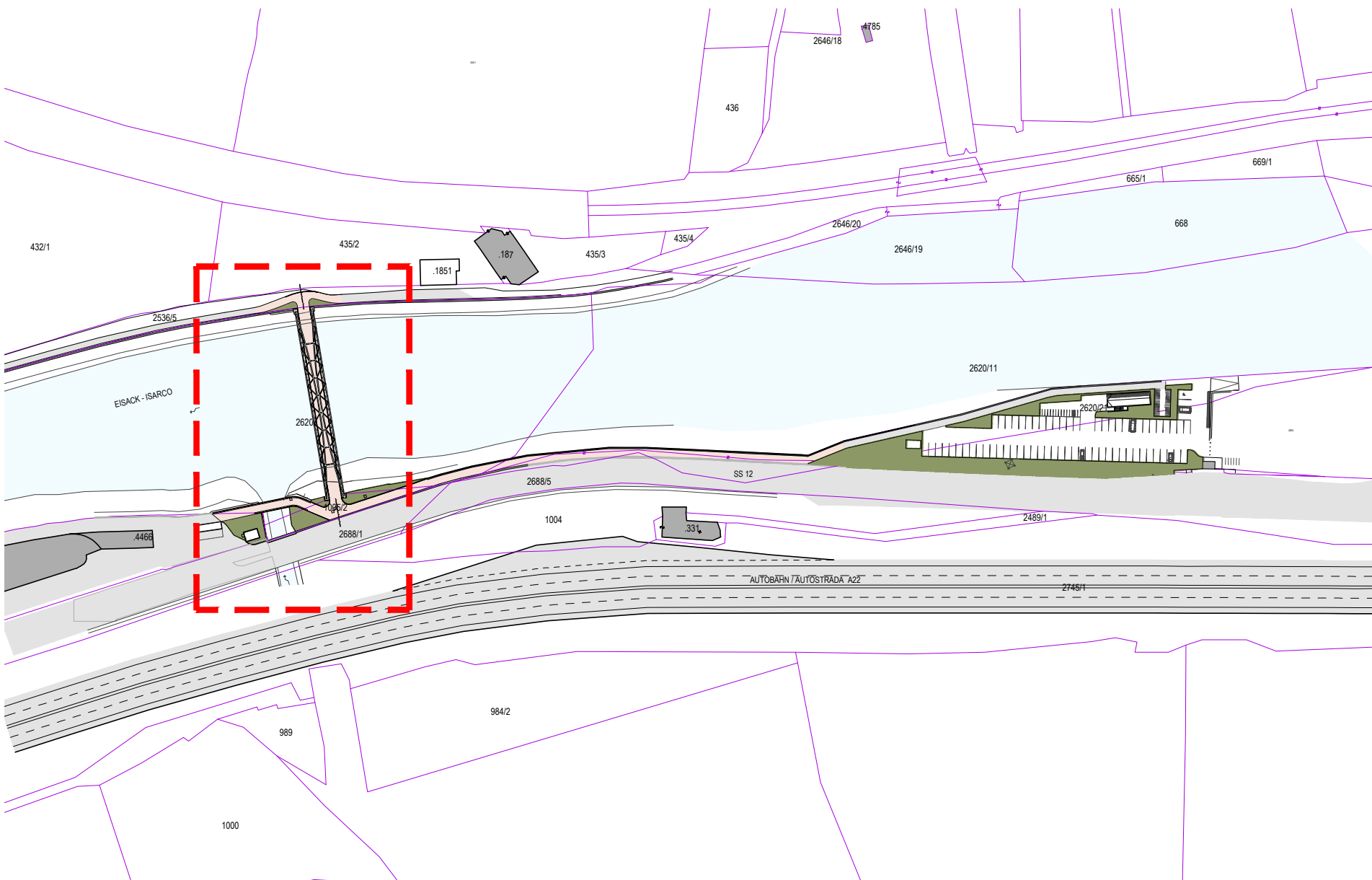
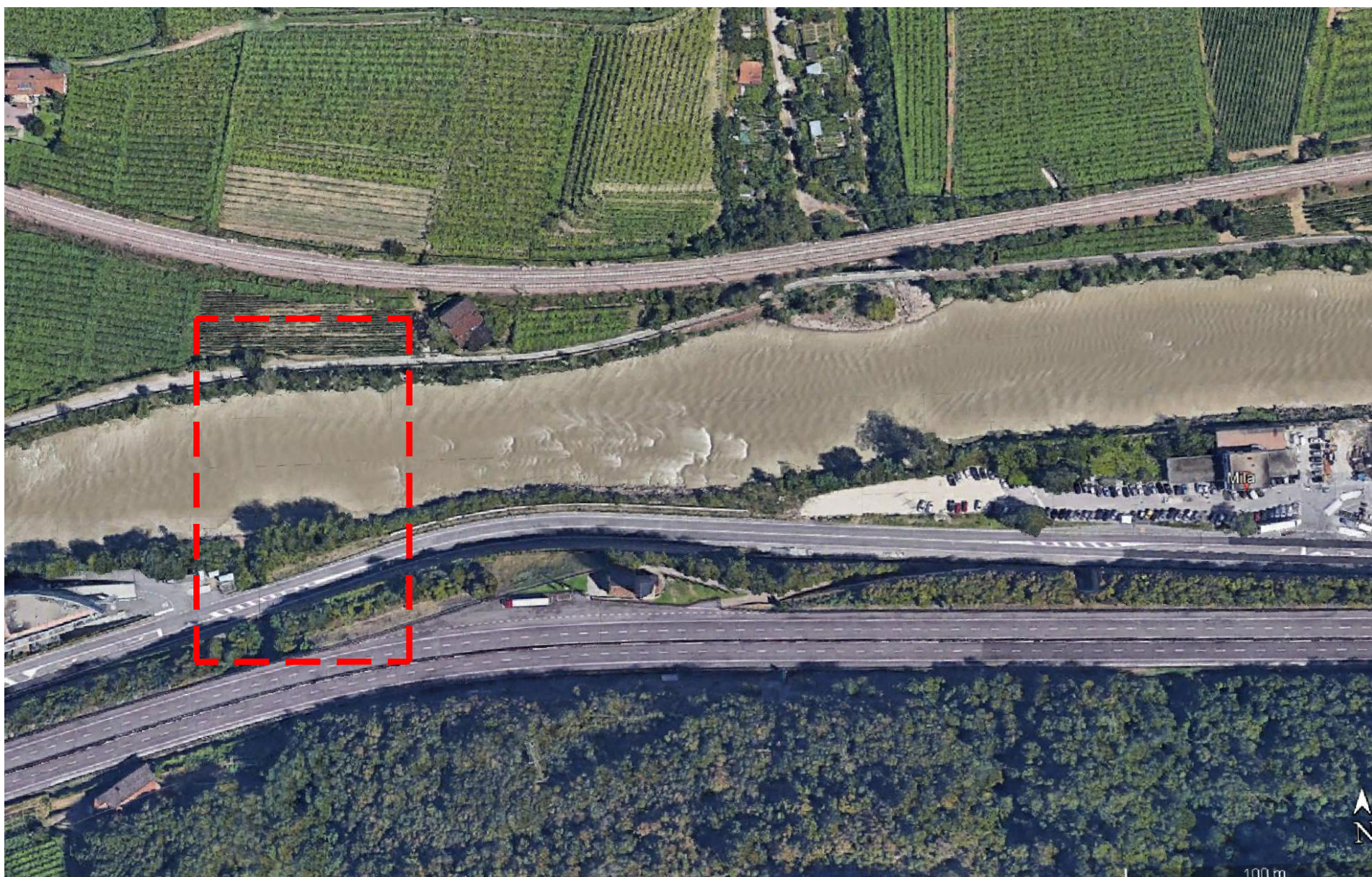


AUSZUG BLP - ESTRATTO PUC 1:2000



MAPPENAUZUG - ESTRATTO MAPPA 1:2000



LUFTAUFNAHME - FOTO AEREA

**Legenda**

**Area di base**

- Zona di verde agricolo
- Bosco
- Acque - Demanio idrico
- Zona residenziale B3 - Zona di completamento
- Zona residenziale B5 - Zona di completamento
- Zona residenziale C2 - Zona di espansione
- Zona per insediamenti produttivi di interesse provinciale
- Zona per insediamenti produttivi - D2
- Zona per insediamenti produttivi - D3
- Zona per attrezzature collettive - Amministrazione e servizi pubblici
- Zona per attrezzature collettive - Istruzione
- Zona di verde pubblico
- Parco giochi per bambini
- Zona ferroviaria
- Autostrada
- Strada statale
- Strada provinciale
- Strada comunale di tipo B
- Strada comunale di tipo C
- Strada comunale di tipo E
- Pista ciclabile
- Isola stradale
- Parcheggio pubblico
- Zona per parcheggio di autocarri e macchine edili

**Sovrapposizioni indipendenti**

- Area di tutela dell'acqua potabile con specifico piano di tutela - Zone I e II
- Area di tutela dell'acqua potabile con specifico piano di tutela - Zona III
- Zona con particolare vincolo paesaggistico
- Zona di tutela degli insediamenti

**Area sovrapponibili**

- Piano di attuazione

**Elementi lineari del PUC**

- Pista ciclabile
- Galleria
- Acque - Demanio idrico

**Elementi puntuali del PUC**

- Edificio sottoposto a tutela monumentale

**Simboli grafici del PUC**

- Zona residenziale B3 - Zona di completamento
- Zona per parcheggio di autocarri e macchine edili
- Zona produttiva di interesse comunale - D2
- Zona produttiva di interesse comunale - D3
- Zona per attrezzature collettive - Amministrazione e servizi pubblici
- Zona per attrezzature collettive - Istruzione
- Parcheggio pubblico

Gemeinde Bozen - Comune di Bolzano

Provincia Bozen - Provincia di Bolzano



Bauherr  
committente

BEZIRKSGEMEINSCHAFT SALTEN - SCHLERN  
COMUNITÀ COMPENSORIALE DI SALTO - SCILIAR

**AUSFÜHRUNGSPROJEKT**  
FÜR DIE ERRICHTUNG EINER NEUEN RADWEG- UND FUSSGÄNGERBRÜCKE ÜBER DEN  
EISACK SOWIE EINER NEUEN RAD- UND FUSSWEGANBINDUNG ZWISCHEN DEN  
BAUEINHEITEN "KAMPILL CENTER" UND "MILA BOZEN" AUF DEN G.P. 2620/1, 2620/11,  
2688/5, 1005/2, 2536/5 UND DER B.P. 4466, KG ZWÖLFMALGREIEN

**PROGETTO ESECUTIVO**  
PER LA REALIZZAZIONE DI UN NUOVO PONTE PEDOCICLABILE SUL ISARCO E UN  
NUOVO COLLEGAMENTO PEDOCICLABILE TRA GLI EDIFICI "KAMPILL CENTER" E  
"MILA BOLZANO" SULLE P.F. 2620/1, 2620/11, 2688/5, 1005/2, 2536/5 E LA P.E.D. 4466,  
CC DODICIVILLE

Projektant progettista	<b>PICHLER ARCHITECTS</b>		PICHLER ARCHITECTS GmbH Srl Edisonstraße 15 Via T. Edison 39100 Bozen - Bolzano Italien - Italia Tel. 0039 0471 911 567 Fax 0039 0471 201 877 MwSt.Nr. - Part.IVA 02937670210 info@pichlerarchitects.com www.pichlerarchitects.com	
Datum Data	Projektleiter: Inc. di progetto:			
Datum - Data	Änderungen - Varianti	Ausgearb.: Elaborat:	Geprüft.: Controllato:	
A				
B				
C				
D				
E				
F				
Benennung descrizione	<b>AUSZUG BLP - ESTRATTO PUC MAPPENAUZUG - ESTRATTO MAPPA LUFTAUFNAHME - VISTA AEREA</b>		<b>1:2000 1:2000</b>	
gez: W/P/kg	Datum / data	30/04/2019	Zeichnungs-Nr. n° disegno	
Projektnr: 305/12	Format / formato	A4		
	CAD File	J:\Projekt\Brücke Kampill Center		